



# 癌症治療像極了愛情!

你找到對的人嗎?

## 晚期治療

一旦癌症轉移,就像前任怎樣都追不回來... [more](#)



1

## 傳統治療

不斷嘗試換藥,就像分分合合歹戲拖棚... [more](#)



2

## 放射治療

傷及正常細胞,就像在對的時間遇到錯的人... [more](#)



3

## 精準治療

根據基因配對,就像找到命中註定對的人... [more](#)



4

1 晚期治療 一旦癌症轉移，就像前任怎樣都追不回來。

# 早發現早治療

把握早期治療癌症的黃金期，有機會使大病化小、小病化無，癌症能否早期發現攸關生死！2019年台灣全體癌症病患的「5年相對存活率」為59.7%，對照10年前的49.6%有長足進步。



肺癌

早期0~1期

5年存活率**87.9%**↑

晚期4期

僅剩**8.4%**



肝癌

早期1期

5年存活率**61.9%**

晚期4期

僅剩**2.5%**



大腸癌

早期0~2期

5年存活率**82.2%**↑

晚期4期

僅剩**12.2%**



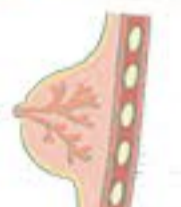
口腔癌

早期0~2期

5年存活率**71.9%**↑

晚期4期

僅剩**37.3%**



乳癌

早期0~2期

5年存活率**93.8%**↑

晚期4期

僅剩**33.5%**

註：國民健康署癌症統計資料分為第0期至第4期，其中肝癌第0期個案在3人以下無法揭露。

資料來源：今周刊(2021年1262期)、衛生福利部國民健康署

2 傳統治療 不斷嘗試換藥，就像分分合合歹戲拖棚。

# 精準治療

「治療」癌症的方法有了許多突破，例如改變傳統治療觀念的基因檢測、根據癌細胞突變點位抑制腫瘤生長的標靶藥物、活化自體免疫細胞對抗癌細胞的免疫療法，精準治療提供確診病患新解方。

傳統治療

精準治療

嘗試  
換藥

嘗試  
換藥

評估  
不適合

評估  
不適合

評估  
適用

透過精準治療，對症下藥，使治療標的更精準、更少副作用，也減少無效用藥。

# 癌症標靶治療藥物

健保有條件式給付，自費項目花費昂貴

賀癌平

Herceptin

乳癌、轉移性胃癌

6.5~7.5

萬元/月

蕾莎瓦

Nexavar

肝癌、腎細胞癌、非  
小細胞肺腺癌

16

萬元/月

泰嘉錠

Tykerb

乳癌(對賀癌平有抗  
藥性患者可使用)

9

萬元/月

艾瑞莎

Iressa

非小細胞肺腺癌

9

萬元/月

爾必得舒

Erbix

大腸癌、肺癌、口咽  
癌、喉癌、食道癌

14~18

萬元/月

柔癌捕

Zaltrap

大腸直腸癌

13~17

萬元/月

資料來源：中華民國癌症學會、現代保險雜誌、好險在這裡、各大醫院網站彙整資訊，僅供參考實際價格  
依各家醫院公告收費為準

3 放射治療 傷及正常細胞，就像在對的時間遇到錯的人。

## 放射線治療

除了殺死癌細胞，放射線煞不住車，也會損害周邊健康組織。

[健保給付]

## 質子治療

就像深水炸彈、狙擊槍或導彈，放射線劑量精準瞄準癌細胞，不易傷及健康組織。[目前健保沒有給付，每次2.5-3.5萬，視不同癌症與病情決定次數，60~100萬元]



資料來源：長庚醫療財團法人全球資訊網、臺灣醫療知識社群-質子治療的流程及費用介紹(2021.04.01)、漢民原醫、北醫質子中心、Heho健康網站。

4 **精準治療** 根據基因配對，就像找到命中註定對的人。

# 精準守護防癌定期健康保險

真心覺得癌症治療就像談戀愛，找到適合自己的治療相當重要，就像生命中遇到命中註定的那個人。



10年定期癌症險  
強化首次罹患癌症  
給付、癌症住院保障

## 罹癌後癌症基因檢測保險金

第二保單年度(含)以後  
給付 **15萬元** (一次為限)

## 癌症標靶治療保險金

第二保單年度(含)以後  
給付 **60萬元** (一次為限)

## 實體癌第四期自體免疫細胞治療保險金

第二保單年度(含)以後  
給付 **100萬元** (一次為限)

## 癌症質子治療保險金

第二保單年度(含)以後  
給付 **每次3萬元**，所有保單年度累積最高給付 **90萬元**  
(每日一次為限，每一保單年度累計以十次為限，且所有保單年度累計以三十次為限)

## 白血病骨髓及惡性淋巴瘤骨髓或幹細胞移植保險金

第二保單年度(含)以後  
各給付 **20萬元** (一次為限)

## 無理賠回饋保險金

若未發生理賠  
於保險期間屆滿仍生存者  
可領取年繳保險費總和 **10%**

抗癌路上，有富邦人壽的精準應援守護您

進一步了解