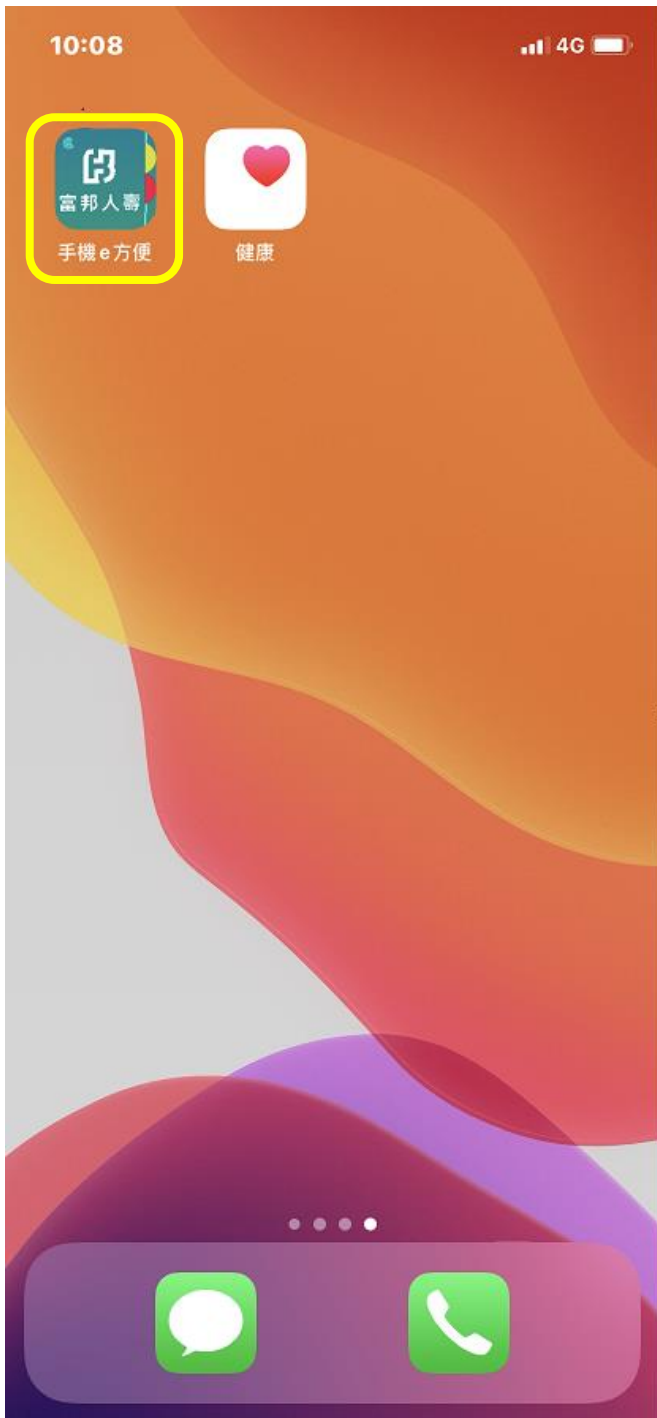
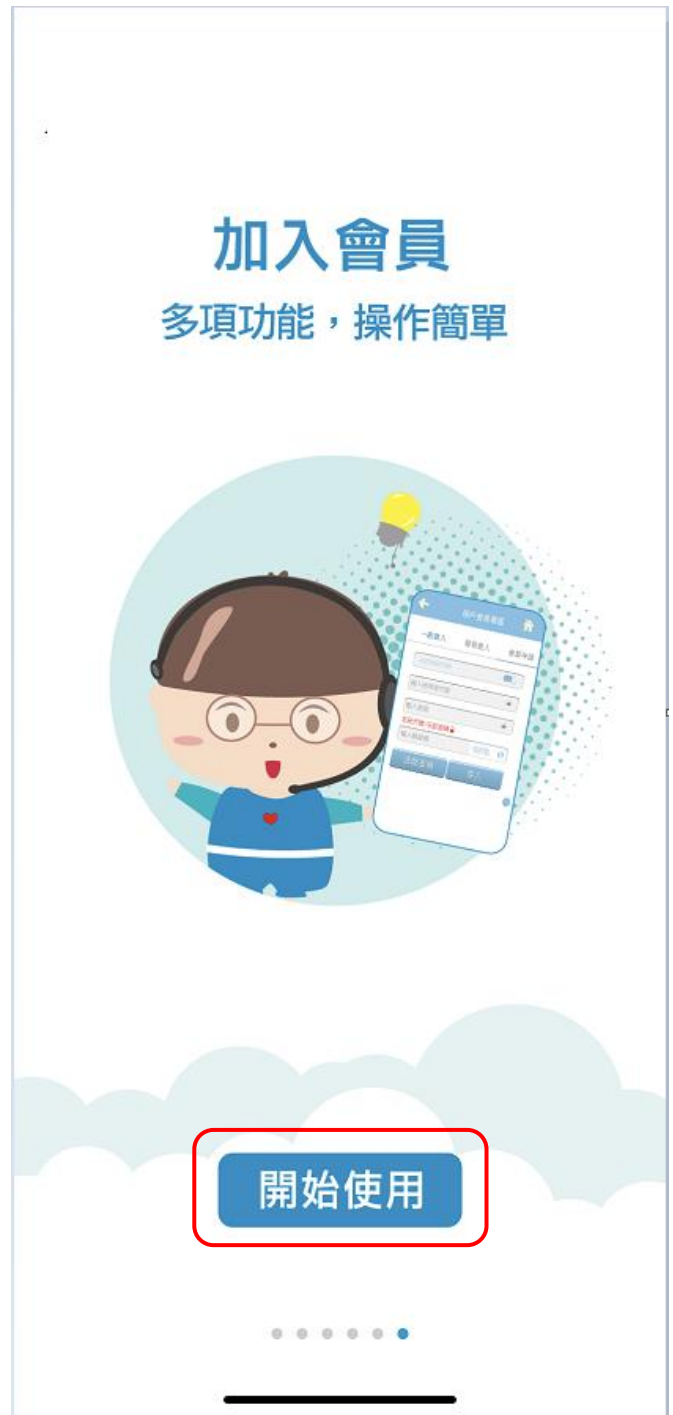


# 手機 e 方便，上傳步數操作說明

1. 完成「手機 e 方便」下載後，於桌面點擊「手機 e 方便」APP。



2. 開啟服務介紹頁，點「開始使用」開啟 APP 首頁



3. 「手機 e 方便」首頁，點左下方「保戶會員專區」進行登入



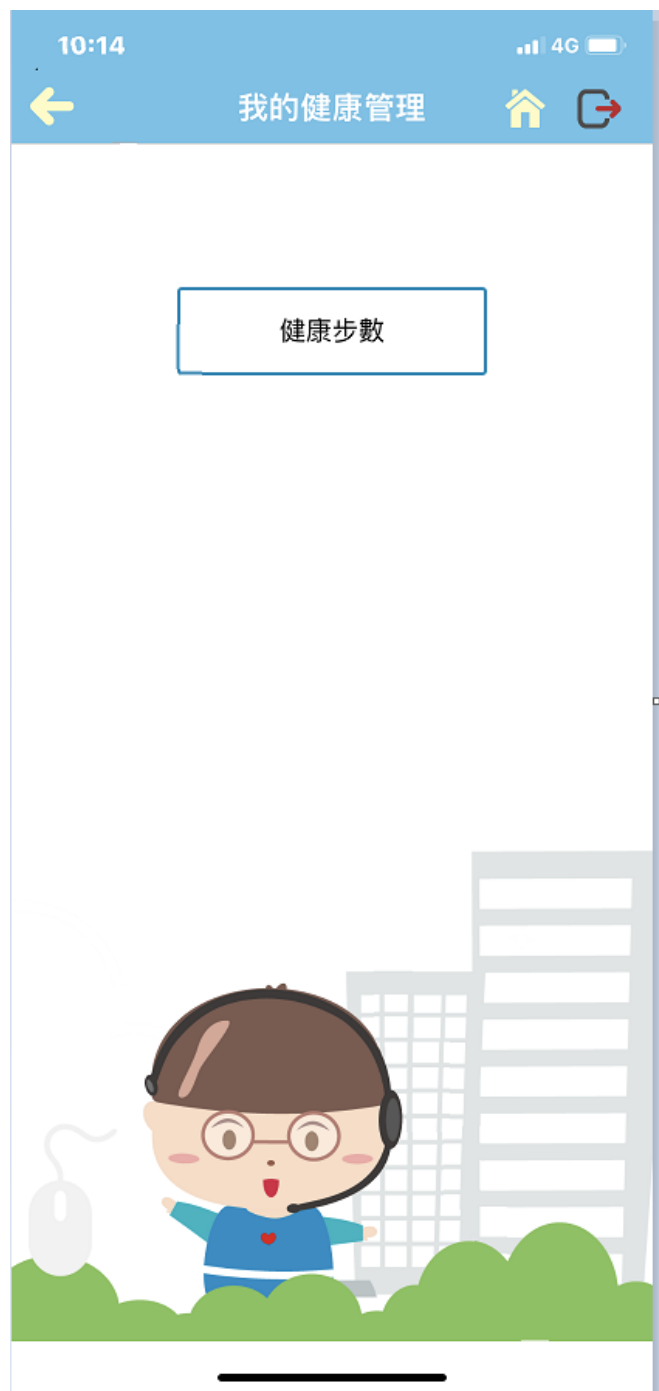
4. 輸入登入資訊



5. 登入後滑到第 2 頁，點「我的健康管理」



6. 系統檢核將檢核您是否有「有效」外溢保單，如果有則會顯示「健康步數」



7. 系統將偵測您是否有同意讀取手機步數，如果尚未同意，則自動跳出該允許頁面

(iOS)



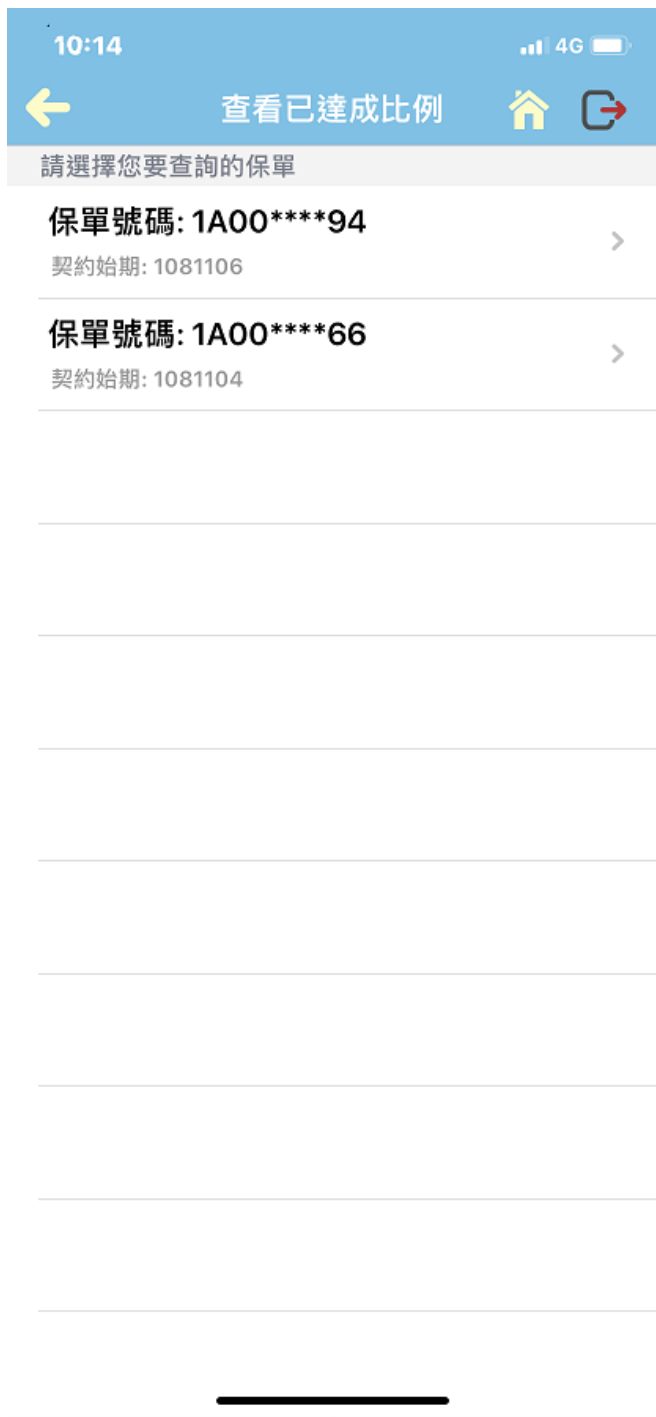
(Andriod)



8. 顯示「今日步數」，系統會自動上傳；您也可以點「上傳步數」按鈕上傳



9. 點「查看已達成比例」可以看目前保單的回饋狀況。



10. 可以點「步數統計」查看過往步數

